

ホーネンストレンチャー

TL-50AF- $\frac{5}{6}$ 型

パーツカタログ

株式会社 共栄社

目次

A ギヤケース部.....1

B フレーム・掘削フレーム・ウェイト.....7

C 中間軸・掘削軸・深さ調節エンジン.....11

D 車輪部.....17

E ハンドル・ブレーキ・スイッチ.....19

F テンションプーリー.....21

G 排土スクリュウ軸・スクリュウコンベア.....23

H ブーム・掘削チェーン・掘削刃.....26

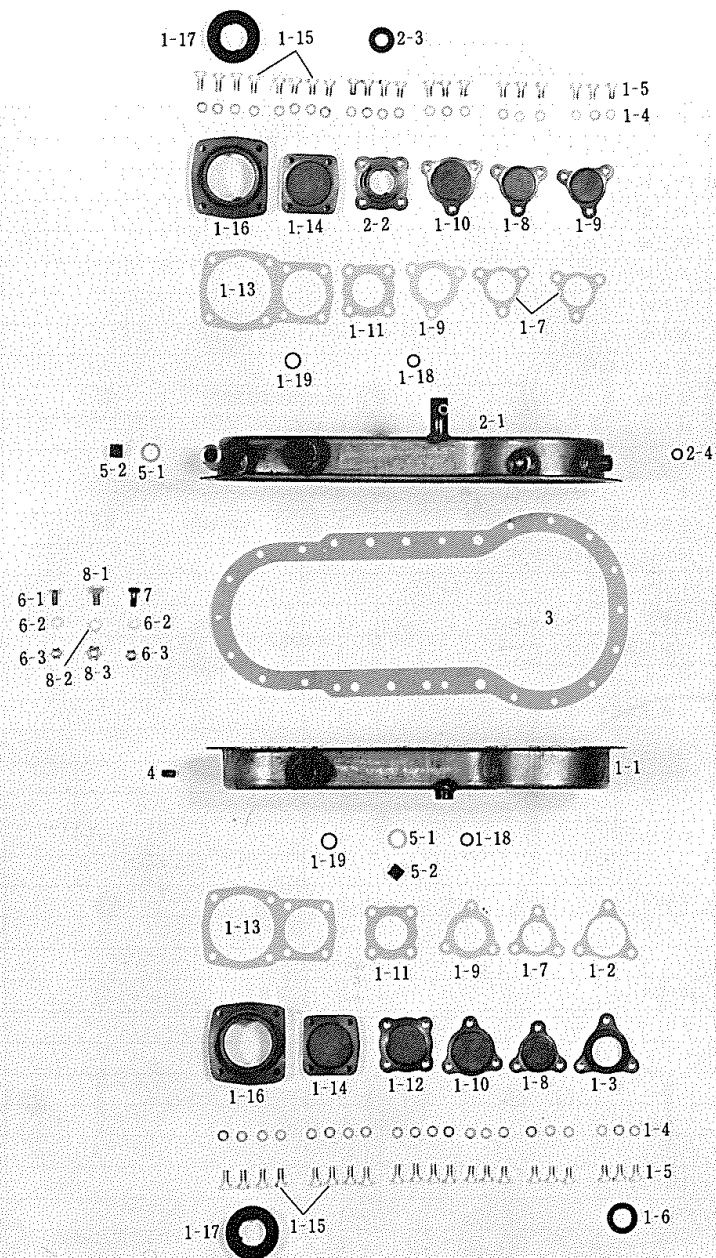
I 安全ガード・移動カバー.....28

J 鉄車輪・鉄車輪パイプ・整地板.....30

K ブーム・掘削チェーン・掘削刃(広巾).....32

L 安全ガード・移動カバー(広巾).....36

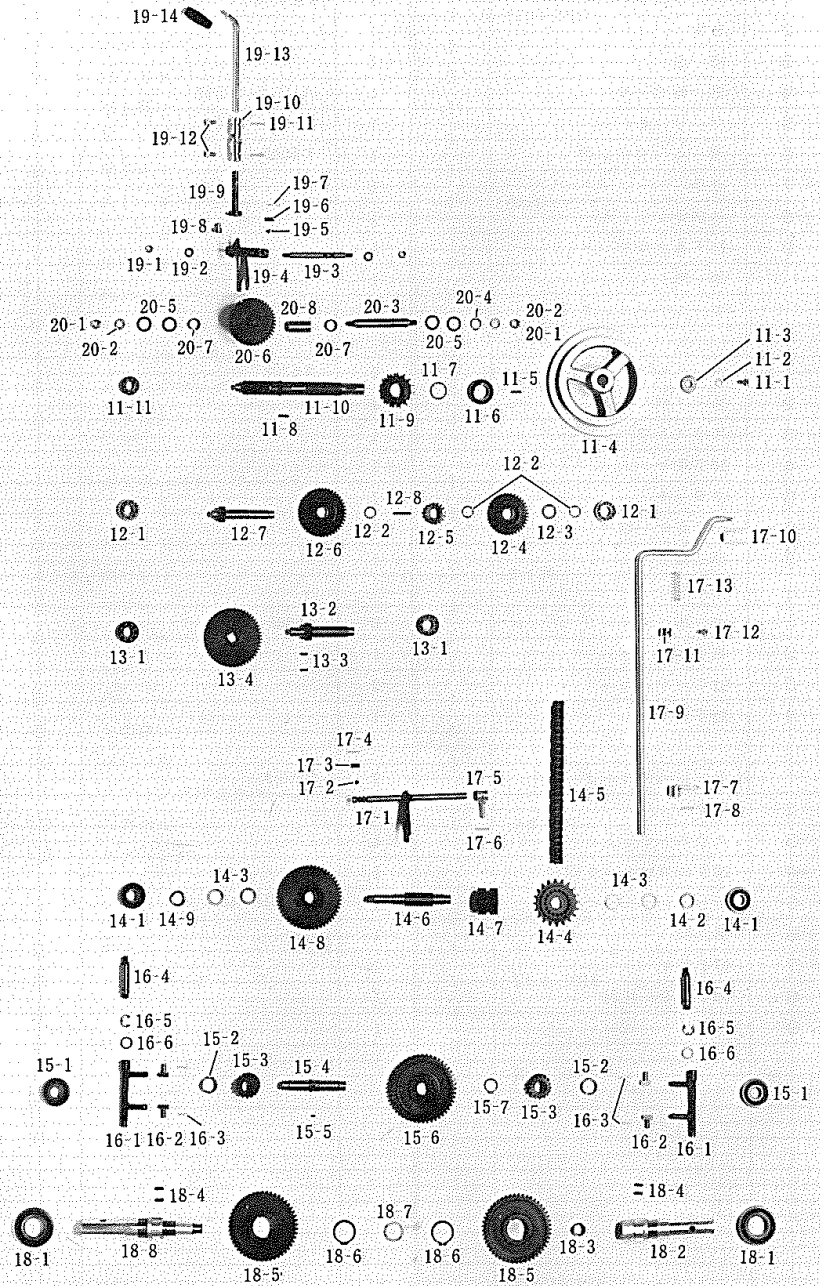
(A) TL-50AF⁵/₆型ギヤケース部



(A) ギヤケース部

番 号	部 品 名 称	個 数	備 考	単 価
A 1 - 1	左ギヤケース	1		
A 1 - 2	第一軸左ハウジングバックシム	1		
A 1 - 3	第一軸左ハウジング	1		
A 1 - 4	座 金	42		
A 1 - 5	締付ボルト	26		
A 1 - 6	オイルシール	1		
A 1 - 7	第二軸バックシム	3		
A 1 - 8	第二軸ハウジング	3		
A 1 - 9	第三軸バックシム	2		
A 1 - 10	第三軸ハウジング	2		
A 1 - 11	第四軸バックシム	2		
A 1 - 12	第四軸ハウジング	1		
A 1 - 13	第五軸車軸バックシム	2		
A 1 - 14	第五軸ハウジング	2		
A 1 - 15	締付ボルト	16		
A 1 - 16	車軸ハウジング	2		
A 1 - 17	オイルシール	2		
A 1 - 18	主変速切替Oリング	2		
A 1 - 19	操向クラッチOリング	2		
A 2 - 1	右ギヤケース	1		
A 2 - 2	右第四軸ハウジング	1		
A 2 - 3	オイルシール	1		
A 2 - 4	作業速レバーOリング	1		
A 3	ギヤケースバックシム	1		
A 4	排油栓	1		
A 5 - 1	注油栓	2		
A 5 - 2	バックシム	2		
A 6 - 1	締付ボルト	17	φ8×15	
A 6 - 2	SW	17	φ8	
A 6 - 3	ナット	17	φ8	
A 7	ロックボルト	2		
A 8 - 1	六角ボルト	1	φ10×15	
A 8 - 2	SW	1	φ10	
A 8 - 3	ナット	1	φ10	

(A) TL-50AF⁵/₆型ギヤケース部



(A) ギャーケース部

番 号	部 品 名 称	個 数	備 考	単 価
A11-1	六角ボルト	1	φ8×15	
A11-2	SW	1		
A11-3	座 金	1		
A11-4	第一軸ブリー	1	A、B、C、D仕様	
A11-5	ブリーキー	1		
A11-6	ボールベアリング	1	#6005 2NS	
A11-7	カラー	1		
A11-8	スプロケットキー	1		
A11-9	15丁スプロケット	1		
A11-10	第一軸	1		
A11-11	ボールベアリング	1	#6202	
A12-1	ボールベアリング	2	#6202	
A12-2	ストップリング	3	軸18	
A12-3	スラストワッシャー	1		
A12-4	36丁ギヤー	1		
A12-5	クラッチ	1		
A12-6	43丁ギヤー組付	1		
A12-7	第二軸	1		
A13-1	ボールベアリング	2	#6203 2NS	
A13-2	第三軸	1		
A13-3	52丁ギヤーキー	2		
A13-4	52丁ギヤー	1		
A14-1	ボールベアリング	2	#6203	
A14-2	カラー			
A14-3	スラストワッシャー	4		
A14-4	20丁スプロケット組付	1		
A14-5	チェーン	1	428 SH-46コマ	
A14-6	第四軸	1		
A14-7	17丁ギヤー	1		
A14-8	50丁ギヤー組付	1		
A14-9	カラー	1		

(A) ギャーケース部

番 号	部 品 名 称	個 数	備 考	単 価
A15-1	ボールベアリング	2	6303 2NS	
A15-2	スプリング	2		
A15-3	15丁ギヤー	2		
A15-4	第五軸	1		
A15-5	キー	1		
A15-6	48丁ギヤー	1		
A15-7	ストップリング	1	軸22	
A16-1	操向シフターフォーク	2		
A16-2	駒	4		
A16-3	割ピン	4	2×20	
A16-4	操向シフター軸	2		
A16-5	ストップリング	2	E-12	
A16-6	スラストワッシャー	2		
A17-1	主変速シフターフォーク	1		
A17-2	スチールボール	1		
A17-3	押えスプリング	1		
A17-4	割ピン	1	2×30	
A17-5	切替レバーピン	1		
A17-6	テーパーピン	1		
A17-7	切替レバー	1		
A17-8	テーパーピン	1		
A17-9	主変速レバー	1		
A17-10	レバー握り	1		
A17-11	スプリング押えカラー	1		
A17-12	六角ボルト	1	φ8×15	
A17-13	スプリング			
A18-1	ボールベアリング	2	6207 2NS	
A18-2	車軸左	1		
A18-3	ニードルベアリング	1	TLA 1816	
A18-4	キー	4		
A18-5	49丁ギヤー	2		
A18-6	ストップリング	2	軸38	
A18-7	スラストワッシャー	1		
A18-8	右車軸	1		

(B) フレーム部

番 号	部 品 名 称	個 数	備 考	単 価
B 1 - 1	左フレーム	1		
B 1 - 2	右フレーム	1		
B 1 - 3	締付パイプ	6		
B 1 - 4	締付ボルト	4		
B 1 - 5	SW	8	φ10	
B 1 - 6	ナット	8	φ10	
B 1 - 7	締付パイプ	2		
B 1 - 8	締付パイプ	2		
B 1 - 9	締付ボルト	2		
B 1 - 10	締付パイプ	2		
B 1 - 11	SW	4	φ12	
B 1 - 12	ナット	4	φ12	
B 1 - 13	フレームステー	1		
B 1 - 14	六角ボルト	3	φ8×20	
B 1 - 15	SW	6	φ8	
B 1 - 16	ナット	11	φ8	
B 1 - 17	ベルト押え取付ボルト	1		
B 1 - 18	チェーンカバー締付ボルト	1		
B 1 - 19	チェーンカバーパイプ	1		
B 1 - 20	チェーンカバー締付ボルト	1		
B 1 - 21	チェーンパイプ	1		
B 1 - 22	ベルトカバー締付ボルト	2		
B 1 - 23	パイプ	2		
B 1 - 24	止メピン	1		
B 1 - 25	バネ	2		

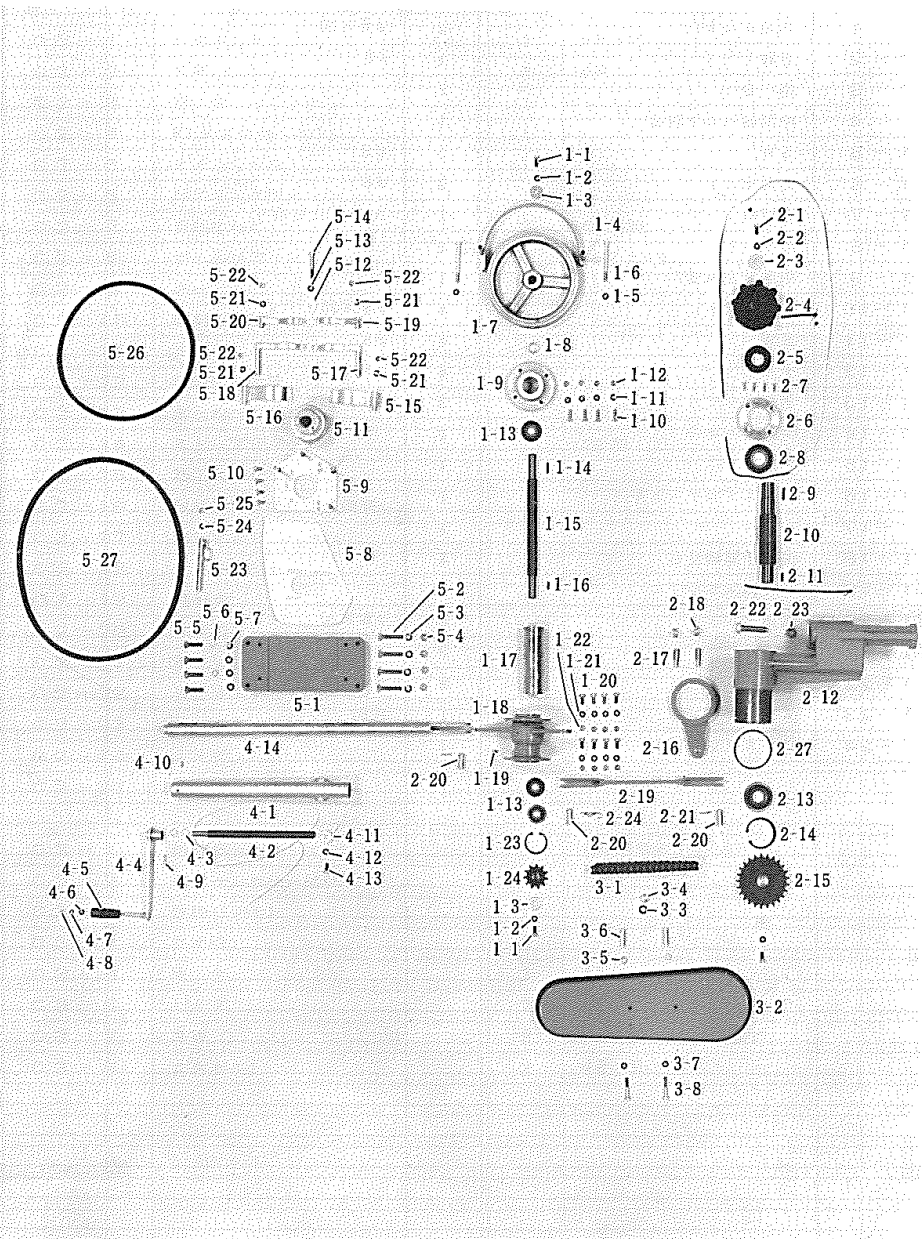
(B) フレーム部

番 号	部 品 名 称	個 数	備 考	単 価
B 2 - 1	掘削フレーム	1		
B 2 - 2	六角ボルト	6	φ10×25	
B 2 - 3	SW	6	φ10	
B 2 - 4	ナット	6	φ10	
B 2 - 5	掘削カバー	1		
B 2 - 6	SW	4	φ6	
B 2 - 7	丸頭小ねじ	4	φ6×15	
B 2 - 8	座金	1	φ6	
B 2 - 9	SW	1	φ6	
B 2 - 10	蝶ボルト	1		
B 2 - 11	エプロン	1		
B 2 - 12	エプロン押え	1		
B 2 - 13	六角ボルト	4	φ6×15	
B 2 - 14	SW	4	φ6	
B 2 - 15	袋ナット	4	φ6	
B 2 - 16	六角ボルト	1	φ8×30	
B 2 - 17	座金	1	φ8	
B 2 - 18	SW	1	φ8	
B 2 - 19	蝶ナット	1	φ8	
B 2 - 20	グリースニップル	2		
B 3 - 1	ベルトカバー	1		
B 3 - 2	ベルトカバー前締付金	1		
B 3 - 3	六角ボルト	2	φ8×35	
B 3 - 4	座金	7	φ8	
B 3 - 5	SW	4	φ8	
B 3 - 6	六角ナット	2	φ8	
B 3 - 7	六角ボルト	5	φ8×15	
B 3 - 8	テンションブーリーカバー	1		
B 3 - 9	ベルトカバー内	1		
B 3 - 10	六角ボルト	1	φ6×15	
B 3 - 11	SW	1	φ6	
B 3 - 12	丸頭小ネジ	4	φ5×15	
B 3 - 13	座金	6	φ5	
B 3 - 14	SW	4	φ5	
B 3 - 15	ナット	2	φ5	

(B) フレーム部

番号	部品名称	個数	備考	単価
B4-1	主ウェイト	1		
B4-2	締付ボルト	2		
B4-3	SW	4	φ12	
B4-4	ナット	4	φ12	
B4-5	補助ウェイト	2		
B4-6	締付ボルト	1		
B4-7	カラー	1		
B4-8	ハンドル	1		
B4-9	止メピンバネ	1		
B4-11	ウェイト取付板左	1	広巾型専用	
B4-12	ウェイト取付板右	1	広巾型専用	
B4-13	パイプ	2	広巾型専用	
B4-14	締付ボルト	2	広巾型専用	
B4-15	SW	4	φ12広巾型専用	
B4-16	ナット	4	φ12広巾型専用	

(C) TL-50AF-5型中間軸・掘削伝動・深度調節・エンジン部



(C) 中間軸・掘削伝動・深度調節・エンジン

番 号	部 品 名 称	個 数	備 考	単 価
C 1 - 1	六角ボルト	2	$\phi 8 \times 20$	
C 1 - 2	SW	1	$\phi 8$	
C 1 - 3	座 金	2		
C 1 - 4	中間軸ベルト押え	1		
C 1 - 5	SW	2	$\phi 8$	
C 1 - 6	六角ボルト	2	$\phi 8$	
C 1 - 7	中間軸ブリー	1	A、B、C仕様有り	
C 1 - 8	カラー	1		
C 1 - 9	中間軸左軸受	1		
C 1 - 10	六角ボルト	4	$\phi 8 \times 25$	
C 1 - 11	SW	4	$\phi 8$	
C 1 - 12	ナット	4	$\phi 8$	
C 1 - 13	ボールベアリング	3	6304 2NS	
C 1 - 14	ブリーキー	1		
C 1 - 15	中間軸	1		
C 1 - 16	11丁スプロケットキー	1		
C 1 - 17	カバー	1		
C 1 - 18	掘削中間軸受右	1		
C 1 - 19	グリースニップル	1		
C 1 - 20	六角ボルト	8	$\phi 8 \times 20$	
C 1 - 21	SW	8	$\phi 8$	
C 1 - 22	六角ナット	8	$\phi 8$	
C 1 - 23	ストップリング	1	穴52	
C 1 - 24	11丁スプロケット	1		

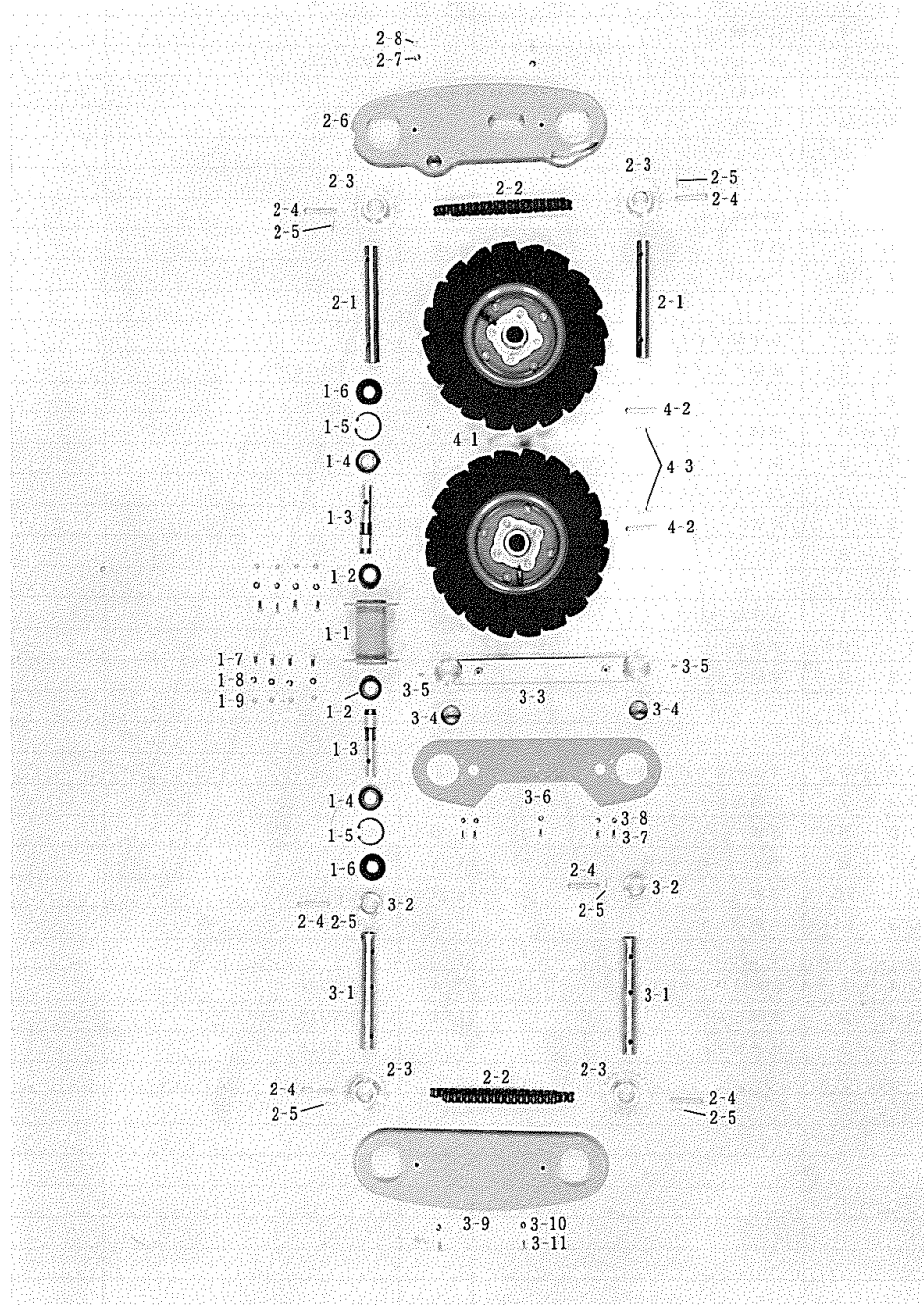
(C) 掘削伝動

番 号	部 品 名 称	個 数	備 考	単 価
C 2 - 1	六角ボルト	1	$\phi 8 \times 20$	
C 2 - 2	SW	1	$\phi 8$	
C 2 - 3	座 金	1		
C 2 - 4	8丁スプロケット	1		
C 2 - 5	オイルシール	1		
C 2 - 6	ベアリング押え	1		
C 2 - 7	皿頭小ねじ	2	$\phi 6 \times 20$	
C 2 - 8	ボールベアリング	1	6207 2NS	
C 2 - 9	キー	1		
C 2 - 10	掘削伝動軸	1		
C 2 - 11	キー	1		
C 2 - 12	掘削伝動軸受	1	角44.(広巾型)	
C 2 - 13	ボールベアリング	1	6306 2NS	
C 2 - 14	ストップリング	1	穴 72	
C 2 - 15	25丁スプロケット	1		
C 2 - 16	掘削伝動軸受付深度調節レバー	1		
C 2 - 17	固定ボルト	2		
C 2 - 18	ロックナット	2		
C 2 - 19	連結金	1		
C 2 - 20	止メピン	1		
C 2 - 21	割ピン	1		
C 2 - 22	調節ボルト	1		
C 2 - 23	ロックナット	1		
C 2 - 24	止メピン	2		
C 2 - 27	Oリング	1		
C 3 - 1	伝動チェーン	1	530 SH66コマ	
C 3 - 2	チェーンカバー組付	1		
C 3 - 3	注油パッキン	1		
C 3 - 4	注油栓	1		
C 3 - 5	座 金	2	$\phi 8$	
C 3 - 6	パイプ	2		
C 3 - 7	SW	2	$\phi 8$	
C 3 - 8	六角ボルト	2	$\phi 8 \times 50$	

(C) エンジン部

番 号	部 品 名 称	個 数	備 考	単 価
C 5 -27	掘削伝動ベルト	2		
	A シバウラGED25 30	2	VB 57	
	ロビンEY25B		VB 57	
	ロビンEY332 B			
	かつらNM7		VB 59	
	ヤンマーSS70CG		VB 60	
	B シバウラGED25 30	2	VB 54	
	シバウラKE35A		VB 54	
	ロビンEY25B		VB 54	
	ロビンEY332B		VB 54	
	かつらNM7		VB 57	
	ヤンマーSS70CG		VB 56	
	C シバウラGED25 30	2	VB 52	
	シバウラKE35A		VB 52	
	ロビンEY25B		VB 52	
	ロビンEY332B		VB 52	

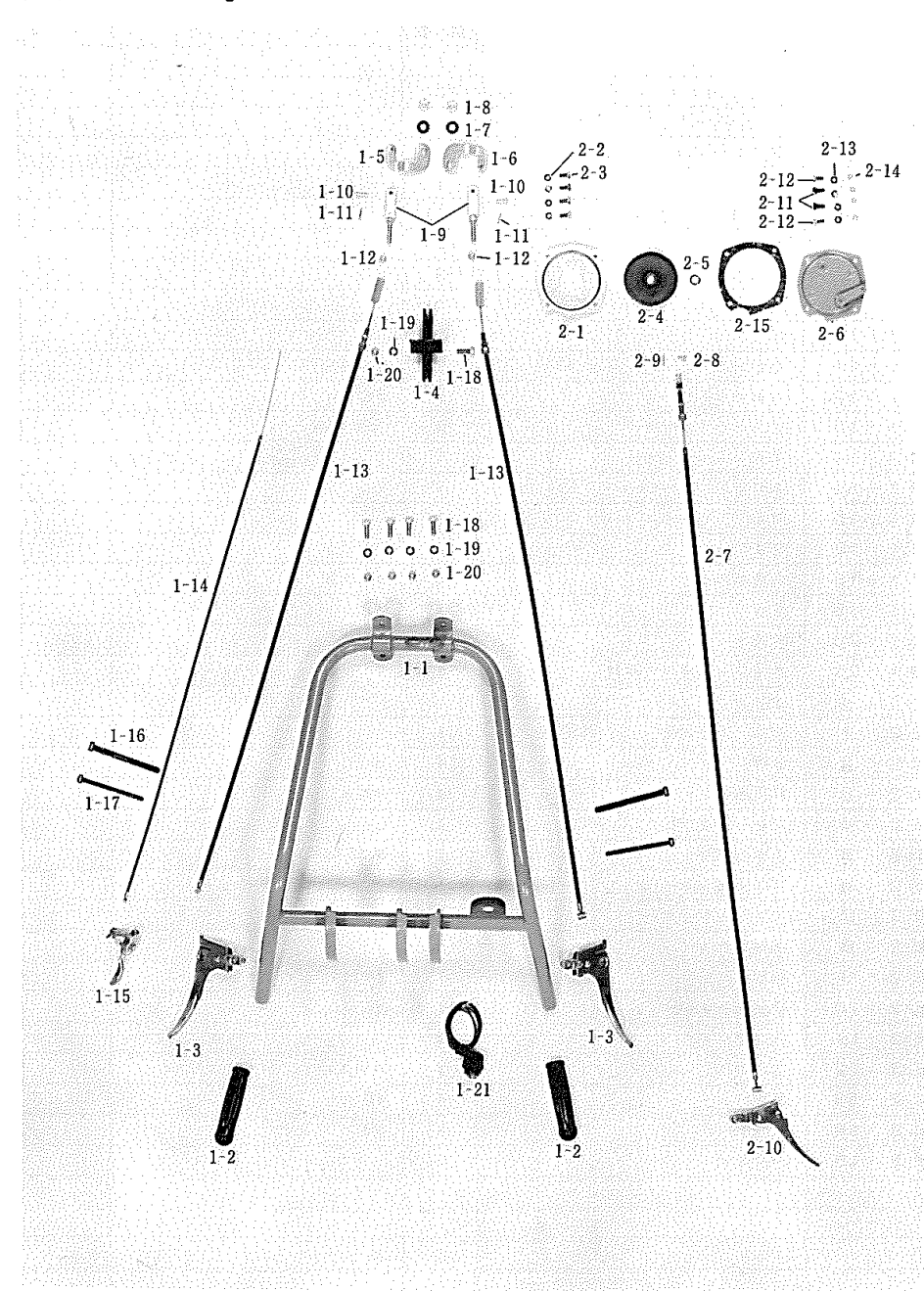
(D) TL-50AF⁵型車輪部



(D) 車輪部

番 号	部 品 名 称	個 数	備 考	単 価
D 1 - 1	後輪軸ハウジング	1		
D 1 - 2	ボールベアリング	2	6006 2NS	
D 1 - 3	後輪軸	2		
D 1 - 4	ボールベアリング	2	6206 2NS	
D 1 - 5	ストップリング	2	穴62	
D 1 - 6	オイルシール	2		
D 1 - 7	六角ボルト	8	φ8×20	
D 1 - 8	S W	8	φ8	
D 1 - 9	ナット	8	φ8	
D 2 - 1	左車輪パイプ	2		
D 2 - 2	駆動チェーン	2	530 SH-78コマ	
D 2 - 3	スプロケット	4		
D 2 - 4	車軸ピン	6		
D 2 - 5	割ピン	6	φ3×20	
D 2 - 6	左チェーンカバー	1		
D 2 - 7	S W	2	φ8	
D 2 - 8	ナット	2	φ8	
D 3 - 1	右車輪パイプ	2		
D 3 - 2	カラー	2		
D 3 - 3	車軸ステー	1		
D 3 - 4	ブッシュ	2		
D 3 - 5	グリースニップル	2		
D 3 - 6	チェーンカバー内	1		
D 3 - 7	六角ボルト	5	φ6×15	
D 3 - 8	S W	5	φ6	
D 3 - 9	チェーンカバー外	1		
D 3 - 10	S W	2	φ8	
D 3 - 11	六角ボルト	2	φ8×15	
D 4 - 1	4,00-8タイヤ組付	4	広巾型は6	
D 4 - 2	車軸ピン	4	広巾型は6	
D 4 - 3	止メピン	4	広巾型は6	

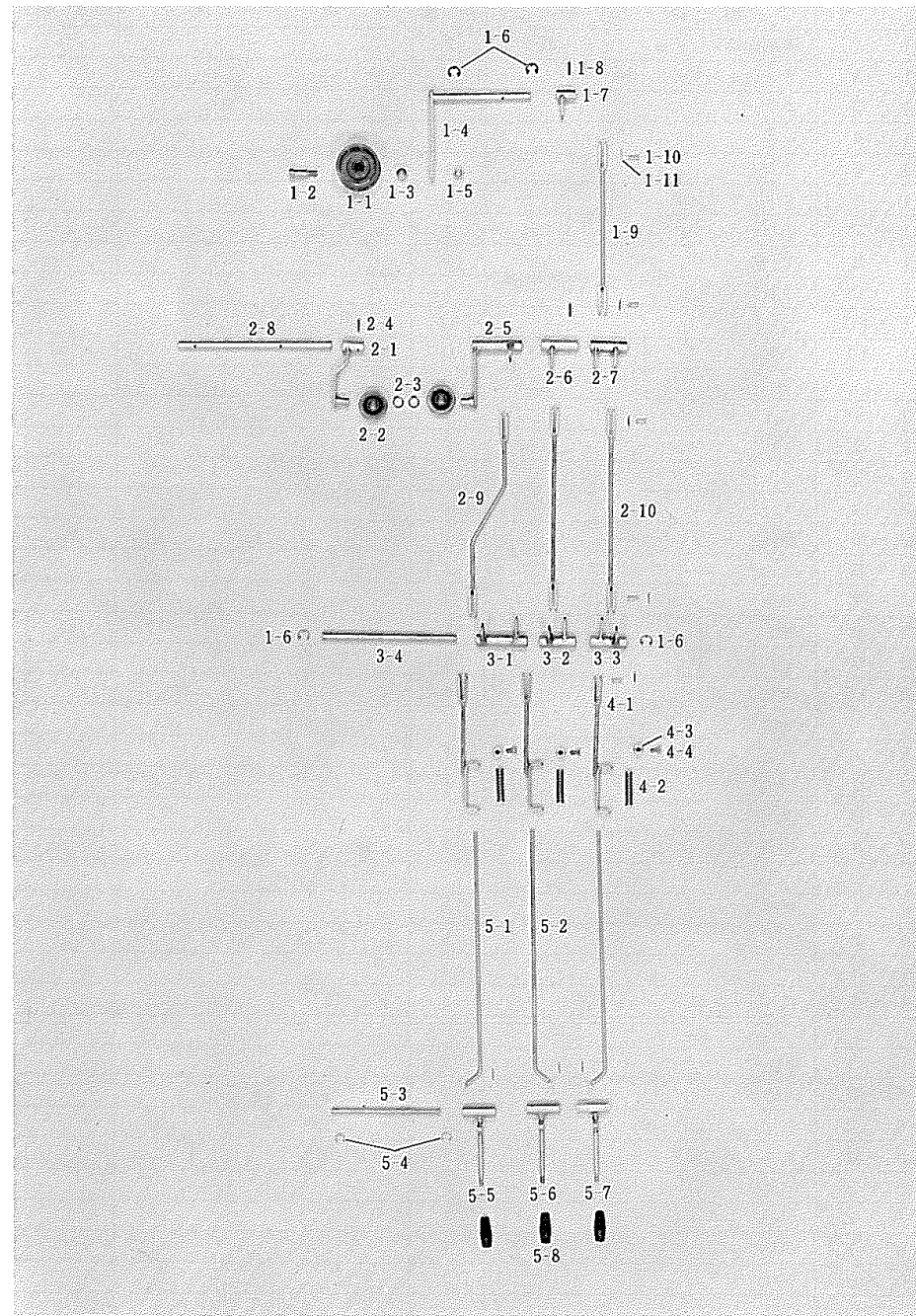
(E) TL-50AF⁵/₆型ハンドル・ブレーキ・キースイッチ部



(E) ハンドル・ブレーキ・キースイッチ部

番 号	部 品 名 称	個 数	備 考	単 価
E 1 - 1	ハンドル	1		
E 1 - 2	握り	2		
E 1 - 3	クラッチレバー	2		
E 1 - 4	ワイヤーガード	1		
E 1 - 5	左操向クラッチレバー	1		
E 1 - 6	右操向クラッチレバー	1		
E 1 - 7	ワッシャー	2		
E 1 - 8	六角ナット	2		
E 1 - 9	連結金	2		
E 1 - 10	ピン	2		
E 1 - 11	割ピン	2	2×20	
E 1 - 12	六角ナット	2	φ8	
E 1 - 13	クラッチワイヤー	2	水冷専用	
E 1 - 14	スロットルワイヤー	1	ロビン Y E33 スバル GE D-25R ロビン EY-25B 水冷用	
E 1 - 15	スロットルレバー	1		
E 1 - 16	ワイヤーバンド	1		
E 1 - 17	ワイヤーバンド	2		
E 1 - 18	六角ボルト	4	φ8×20	
E 1 - 19	SW	4	φ8	
E 1 - 20	六角ナット	4	φ8	
E 1 - 21	エンジンスイッチ組付	1		
E 2 - 1	ブレーキ取付金	1		
E 2 - 2	SW	4	φ6	
E 2 - 3	六角ボルト	4	φ6×15	
E 2 - 4	ブレーキドラム	1		
E 2 - 5	ストップリング	1	軸12	
E 2 - 6	ブレーキシュー(コンプリート)	1		
E 2 - 7	ブレーキワイヤー	1	水冷専用	
E 2 - 8	連結ピン	1		
E 2 - 9	割ピン	1	2×20	
E 2 - 10	ブレーキレバー	1		
E 2 - 11	ロックボルト	2		
E 2 - 12	六角ボルト	2	φ6×15	
E 2 - 13	SW	4	φ6	
E 2 - 14	六角ナット	4	φ6	
E 2 - 15	パッキン	1		

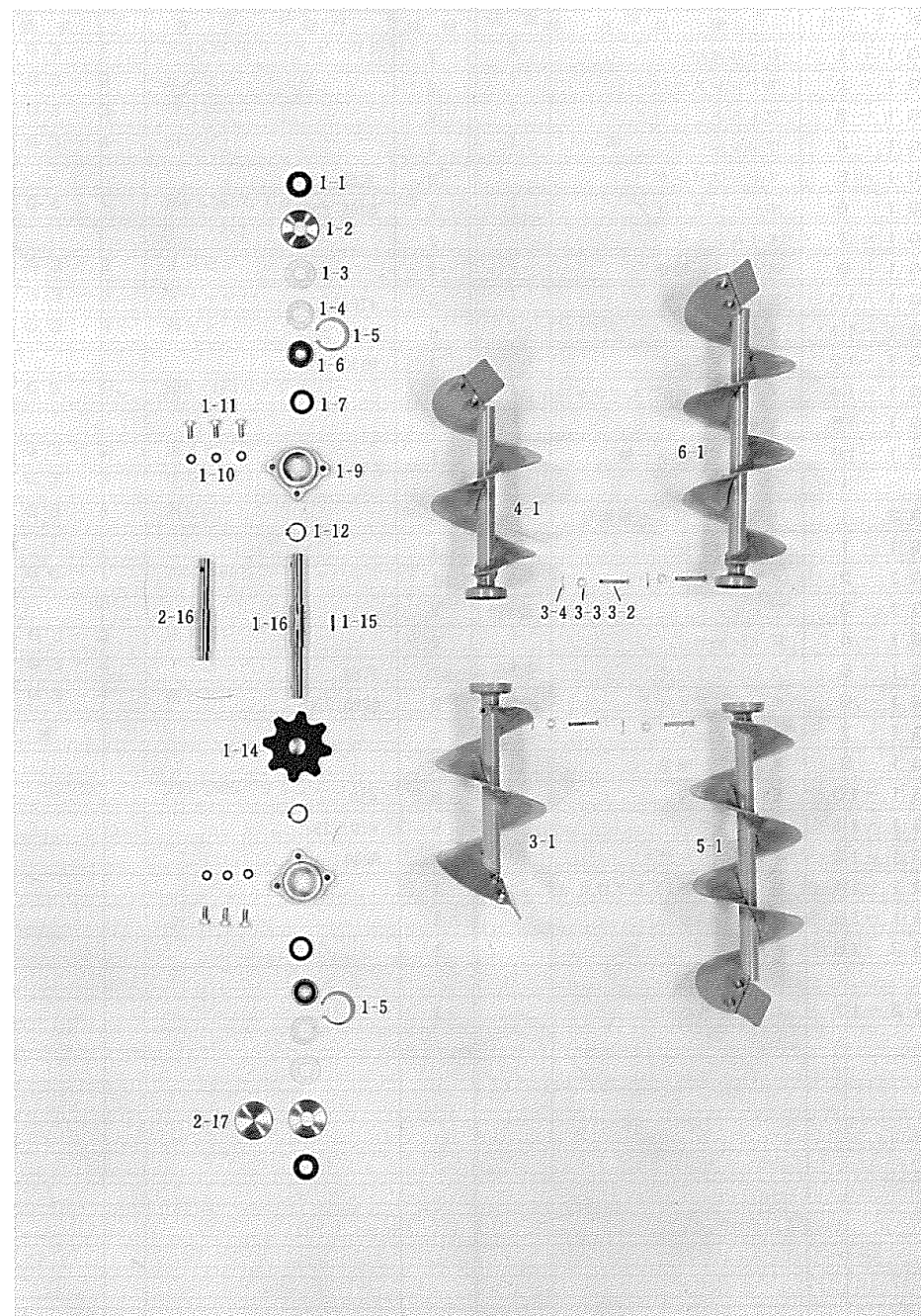
(F) TL-50AF⁵/₆型テンションプーリー部



(F) テンションプーリー

番 号	部 品 名 称	個 数	備 考	単 価
F 1 - 1	掘削伝動テンションプーリー組付	1		
F 1 - 2	テンションプーリー軸	1		
F 1 - 3	カラー	1		
F 1 - 4	レバー	1		
F 1 - 5	ナット	1		
F 1 - 6	ストップリング	4	E-12	
F 1 - 7	レバー	1		
F 1 - 8	テーパーピン	1		
F 1 - 9	連結金	1		
F 1 - 10	ピ ン	14		
F 1 - 11	割ピン	14	2×20	
F 2 - 1	低速テンションレバー	1		
F 2 - 2	テンションプーリー	2		
F 2 - 3	ストップリング	2		
F 2 - 4	テーパーピン	1		
F 2 - 5	高速テンションレバー	1		
F 2 - 6	低速テンションアイドルレバー	1		
F 2 - 7	掘削テンションアイドルレバー	1		
F 2 - 8	軸	1		
F 2 - 9	連結金	1		
F 2 - 10	連結金	2		
F 3 - 1	高速アイドルレバー	1		
F 3 - 2	低速アイドルレバー	1		
F 3 - 3	掘削アイドルレバー	1		
F 3 - 4	軸	1		
F 4 - 1	連結金	3		
F 4 - 2	スプリング	3		
F 4 - 3	カラー	3		
F 4 - 4	ボルト	3	φ8×12	
F 5 - 1	連結金	2		
F 5 - 2	連結金	1		
F 5 - 3	テンションレバー軸	1		
F 5 - 4	ストップリング	2	E-10	
F 5 - 5	高速テンションレバー	1		
F 5 - 6	低速テンションレバー	1		
F 5 - 7	掘削テンションレバー	1		
F 5 - 8	握り	3		

(G) TL-50AF⁵/₆型排土スクリュウ軸・排土スクリュウコンベアー部



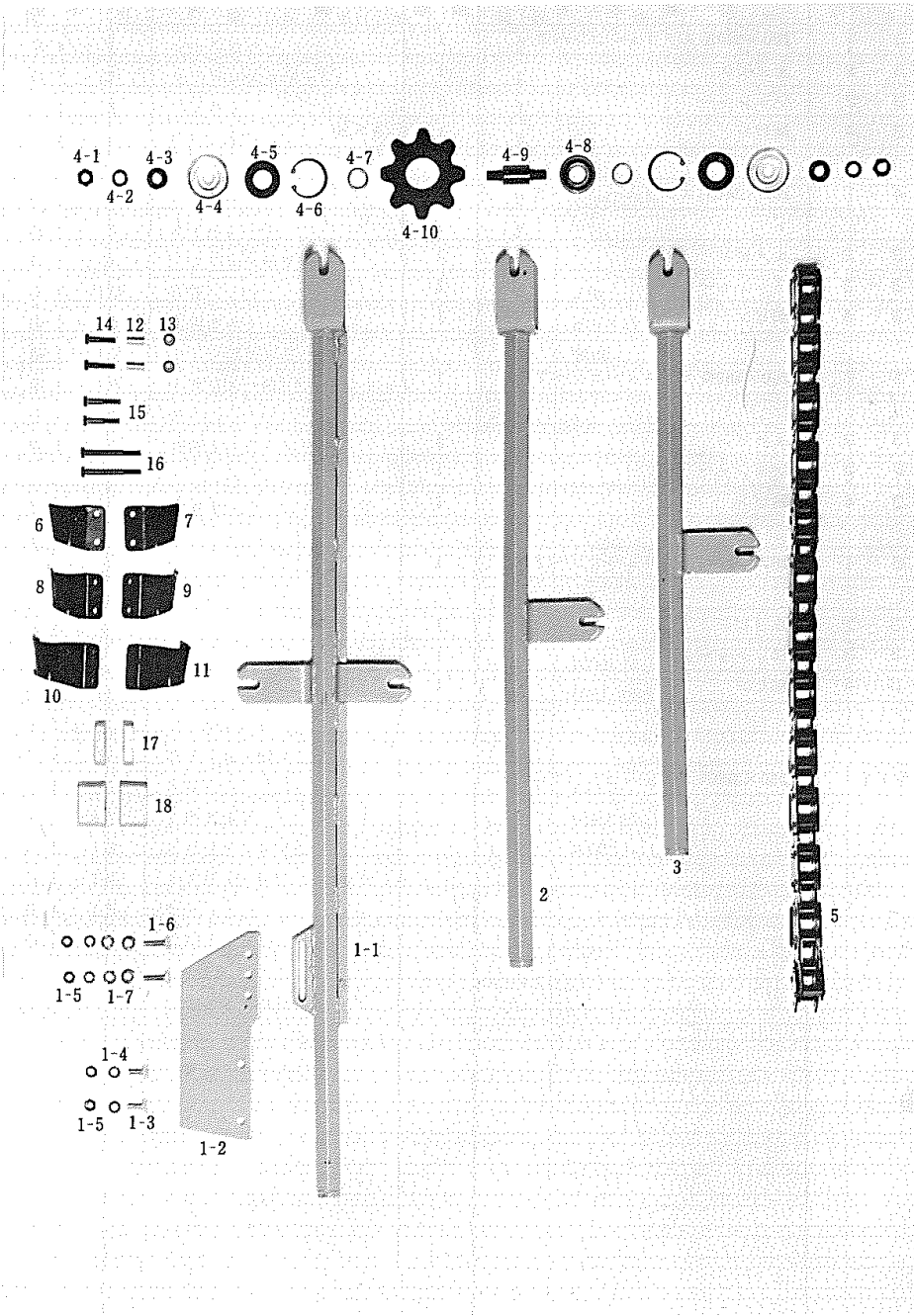
(G) 排土スクリュウ軸・排土スクリュウコンベアー

番 号	部 品 名 称	個 数	備 考	単 価
G 1 - 1	シールカバー	2		
G 1 - 2	ステンレスカバー	2		
G 1 - 3	フェルト	2		
G 1 - 4	ワッシャー	2		
G 1 - 5	ストップリング	2	穴52	
G 1 - 6	ボールベアリング	2	6205 2NS	
G 1 - 7	オイルシール	2		
G 1 - 9	スクリュウ軸受	2		
G 1 - 10	SW	6	φ10	
G 1 - 11	六角ボルト	6	φ10×25	
G 1 - 12	ストップリング	2	軸30	
G 1 - 14	スクリュウ軸8丁スプロケット	1		
G 1 - 15	キー	1		
G 1 - 16	両排土スクリュウ軸	1		
G 2	片排土スクリュウ軸組付			
G 1 - 1	シールカバー	1		
G 1 - 2	ステンレスカバー	1		
G 1 - 3	フェルト	2		
G 1 - 4	ワッシャー	2		
G 1 - 5	ストップリング	2	穴52	
G 1 - 6	ボールベアリング	2	6205 2NS	
G 1 - 7	オイルシール	2		
G 1 - 9	スクリュウ軸受	2		
G 1 - 10	SW	6	φ10	
G 1 - 11	六角ボルト	6	φ10×25	
G 1 - 12	ストップリング	2	軸30	
G 1 - 14	スクリュウ軸8丁スプロケット	1		
G 1 - 15	キー	1		
G 2 - 16	片排土スクリュウ軸	1		
G 2 - 17	ステンレスカバー	1		

(G) 排土スクリュウコンベアー

番 号	部 品 名 称	個 数	備 考	単 価
G 3 - 1	200×380左スクリュウコンベアー	1		
G 3 - 2	止メビン	1		
G 3 - 3	ワッシャー	1		
G 3 - 4	割ピン	1	3×20	
G 4 - 1	200×380右スクリュウコンベアー	1		
G 3 - 2	止メビン	1		
G 3 - 3	ワッシャー	1		
G 3 - 4	割ピン	1		
G 5 - 1	200×480左スクリュウコンベアー	1		
G 3 - 2	止メビン	1		
G 3 - 3	ワッシャー	1		
G 3 - 4	割ピン	1		
G 6 - 1	200×480右スクリュウコンベアー	1		
G 3 - 2	止メビン	1		
G 3 - 3	ワッシャー	1		
G 3 - 4	割ピン	1		
広巾型	250×380スクリュウコンベアー			

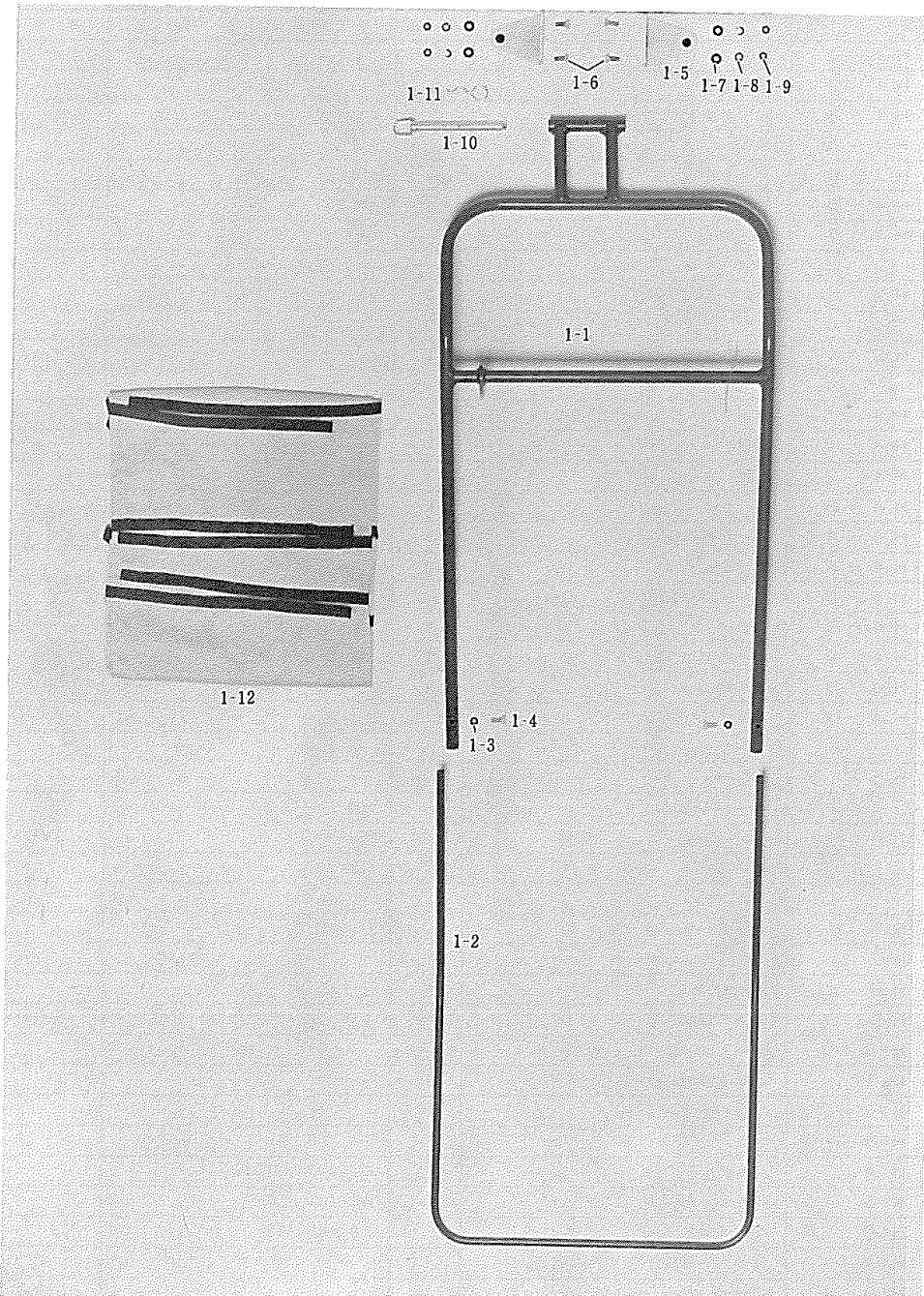
(H) TL-50AF₆⁵型ブーム・掘削チェーン・遊車スプロケット部



(H) ブーム、掘削チェーン部

番 号	部 品 名 称	個 数	備 考	単 価
H 1 - 1	1100ブーム	1		
H 1 - 2	補強板	1		
H 1 - 3	六角ボルト	2	φ10×30	
H 1 - 4	SW	4	φ10	
H 1 - 5	ナット	4	φ10	
H 1 - 6	六角ボルト	2	φ10×35	
H 1 - 7	座 金	4	φ10	
H 2	750ブーム	1		
H 3	600ブーム	1		
H 4	遊車スプロケット組付		600.750(2) 1100(3)	
H 4 - 1	六角ナット	2	φ14	
H 4 - 2	SW	2	φ14	
H 4 - 3	座 金	2		
H 4 - 4	シール板	2		
H 4 - 5	オイルシール	2		
H 4 - 6	ストップリング	2	穴用52	
H 4 - 7	カラー	2		
H 4 - 8	ボールベアリング	1	#6205 2NS	
H 4 - 9	遊車軸	1		
H 4 - 10	遊車8丁スプロケット	1		
H 5	掘削チェーン	1		
	56P		600	
	66P		750	
	82P		1100	
H 6	センターリッパ-左			
H 7	センターリッパ-右			
H 8	掘削刃130左			
H 9	掘削刃130右			
H 10	掘削刃200左			
H 11	掘削刃200右			
H 12	締付パイプ			
H 13	(SL)ナット			
H 14	六角ボルト		φ8×45	
H 15	六角ボルト		φ8×60	
H 16	六角ボルト		φ8×85	
H 17	15サヘ-サー			
H 18	45サヘ-サー			

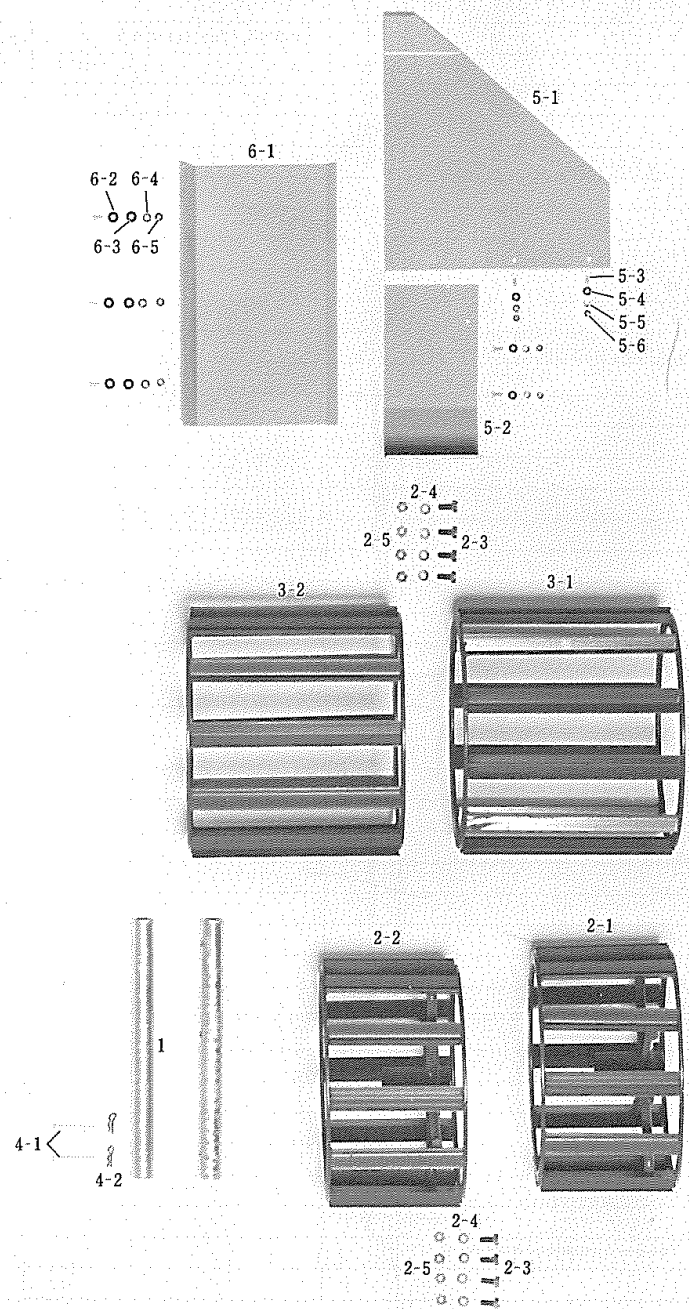
(1) TL-50AF-5型安全ガード・移動カバー部



(1) 安全ガード・移動カバー

番号	部品名称	個数	備考	単価
11-1	安全ガード	1		
11-2	ガイドパイプ	1	(1100用)(750,600共用)	
11-3	六角ナット	2	φ8	
11-4	六角ボルト	2	φ8×20	
11-5	取付金	2		
11-6	六角ボルト	4	φ8×20	
11-7	座金	4	φ8	
11-8	SW	4	φ8	
11-9	六角ナット	4	φ8	
11-10	連結軸	1		
11-11	止メピン	1		
11-12	移動カバー	1		

(J) TL-50AF⁵/₆型鉄車輪部



(J) 鉄車輪部

番 号	部 品 名 称	個 数	備 考	単 価
J 1	左車輪パイプ	2		
J 2 - 1	400×225鉄車輪(主)	1		
J 2 - 2	400×225鉄車輪(補)	1		
J 2 - 3	六角ボルト	4	φ10×20	
J 2 - 4	S W	4	φ10	
J 2 - 5	ナット	4	φ10	
J 3 - 1	400×350鉄車輪(主)	1		
J 3 - 2	400×350鉄車輪(補)	1		
J 2 - 3	六角ボルト	4	φ10×20	
J 2 - 4	S W	4	φ10	
J 2 - 5	ナット	4	φ10	
J 4 - 1	止メピン			
J 4 - 2	止メピンバネ			
	鉄車輪種類			
	① (400×225)		400×225	
	② (400×225)+(400×225)		400×450	
	③ (400×225)+(400×350)		400×575	
	④ (400×350)		400×350	
	⑤ (400×350)+(400×350)		400×700	
J 5 - 1	防土カバー	1		
J 5 - 2	防土カバー	1		
J 5 - 3	六角ボルト	4	φ6×15	
J 5 - 4	座 金	4	φ6	
J 5 - 5	S W	4	φ6	
J 5 - 6	ナット	4	φ6	
J 6 - 1	前進掘整地板	1		
J 6 - 2	六角ボルト	3	φ8×20	
J 6 - 3	座 金	6	φ8	
J 6 - 4	S W	3	φ8	
J 6 - 5	六角ナット	3	φ8	

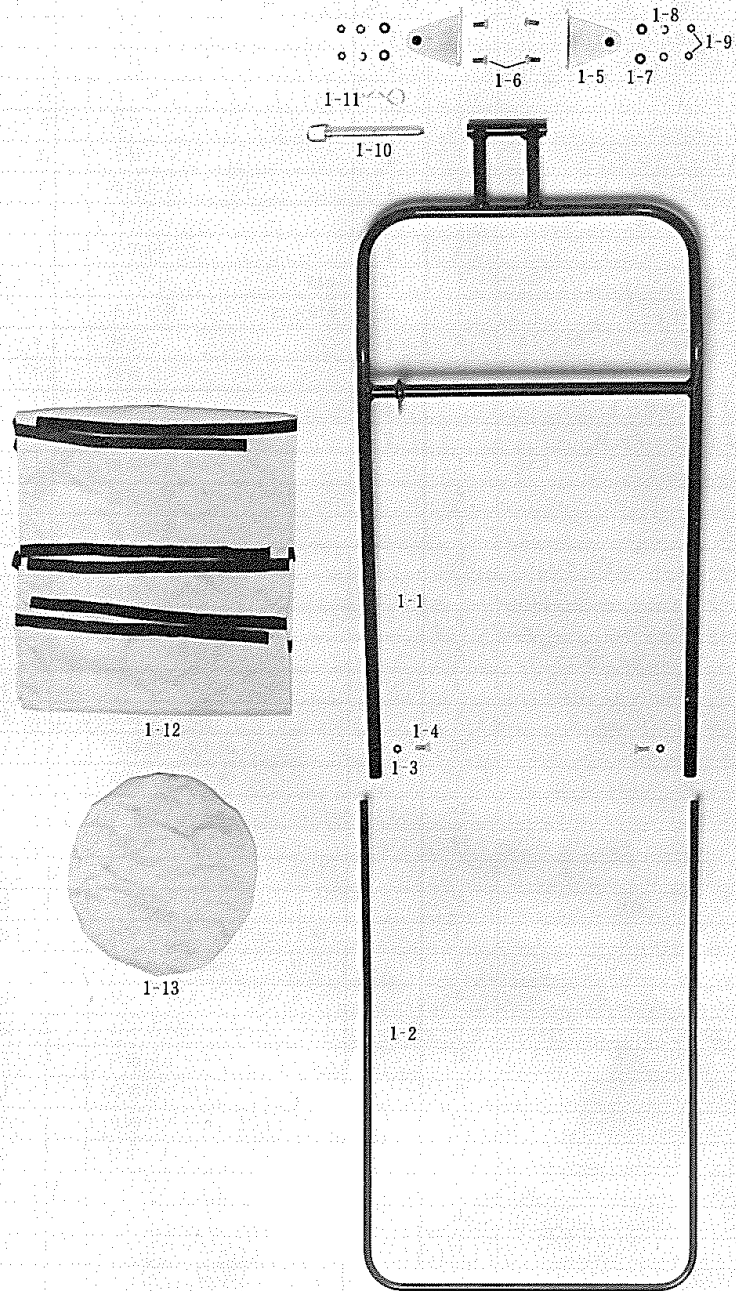
(K) ブーム・掘削チェーン・掘削刃(広巾用)

番 号	部 品 名 称	個 数	備 考	単 価
K 4-1	六角ナット	1	φ8	
K 4-2	SW	1	φ8	
K 4-3	座 金	1		
K 4-4	スプリング	1		
K 4-5	連結ロッド	1		
K 4-6	連結ピン	1		
K 4-7	削ピン	1	φ3×25	
K 4-8	連結レバー	1		
K 4-9	握 り	1		
K 4-10	連結ピン	1		
K 4-11	削ピン	2	φ2×20	
K 4-12	固定ピン	1		
K 4-13	止メバネ	1		
K 5	掘削チェーン	1	52コマ	
K 6	左センターリップパー	3		
K 7	右センターリップパー	3		
K 8	掘削刃130左	3		
K 9	掘削刃130右	3		
K10	掘削刃200左	5		
K11	掘削刃200右	5		
K12	45mmサヘーサー	4		
K13	刃締付パイプ	2		
K14	刃締付ボルト50	36		
K15	刃締付ボルト90	8		
K16	刃締付ナット	22		
K17	Uナット	44		
K18-1	サイドカッタープレート左	2		
K18-2	サイドカッタープレート右	2		
K18-3	サヘーサー15mm	4		
K18-4	センターリップパー右	6		
K18-5	センターリップパー左	6		
K18-6	刃締付ボルト	16		
K18-7	刃締付ボルト	8		
K18-8	刃締付ナット	12		
K18-9	Uナット	24		
K18-10	止メピン	4		
K18-11	カラー	4		
K18-12	スプリングピン	4		

(K) ブーム・掘削チェーン・掘削刃(広巾用)

番 号	部 品 名 称	個 数	備 考	単 価
K19-1	シールカバー	4		
K19-2	ステンレスカバー	4		
K19-3	フェルト	4		
K19-4	ワッシャー	4		
K19-5	ストップリング	4		
K19-6	ボールベアリング	4		
K19-7	オイルシール	4		
K19-8	軸 受	4		
K19-9	SW	12	φ10	
K19-10	六角ボルト	12	φ10×25	
K19-11	ストップリング	4		
K19-12	キー	2		
K19-13	8丁スプロケット	2		
K19-14	サイドカッター軸	2		

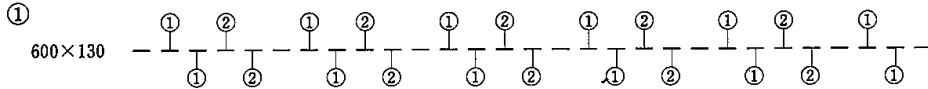
(L) TL-50AF₆型安全ガード・移動カバー部(巾広型)



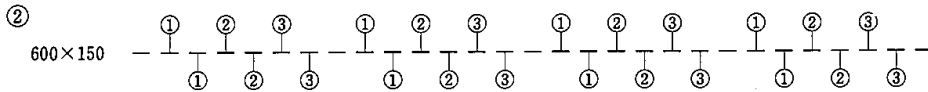
(L) 安全ガード・移動カバー部

番号	部品名称	個数	備考	単価
L 1-1	安全ガード	1		
L 1-2	ガイドパイプ	1		
L 1-3	六角ナット	2	φ8	
L 1-4	六角ボルト	2	φ8×20	
L 1-5	取付金	2		
L 1-6	六角ボルト	4	φ8×20	
L 1-7	座金	4	φ8	
L 1-8	SW	4	φ8	
L 1-9	六角ナット	4	φ8	
L 1-10	連結軸	1		
L 1-11	止メピン	1		
L 1-12	移動カバー	1		
L 1-13	カッターカバー	4		

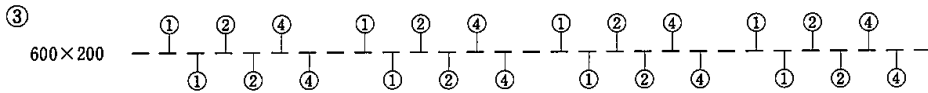
掘削刃配列表



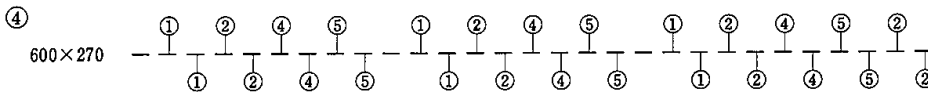
58P	センター リップバー		掘削刃 130		掘削刃 200		サへ二	サへ二	カラー	ボルト			ナット		刃縮付ナット
	右	左	右	左	右	左	15	40	26	45	60	85	SLナット	Uナット	
	6	6	5	5					44	44			44		



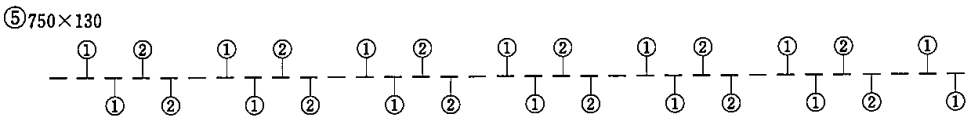
58P	センター リップバー		掘削刃 130		掘削刃 200		サへ二	サへ二	カラー	ボルト			ナット		刃縮付ナット
	右	左	右	左	右	左	15	40	26	45	60	85	SLナット	Uナット	
	4	4	8	8			8		48	32	16		48		



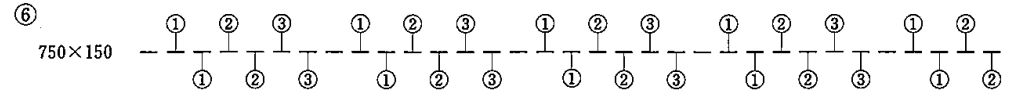
58P	センター リップバー		掘削刃 130		掘削刃 200		サへ二	サへ二	カラー	ボルト			ナット		刃縮付ナット
	右	左	右	左	右	左	15	40	26	45	60	85	SLナット	Uナット	
	4	4	4	4	4	4			48	48			48		



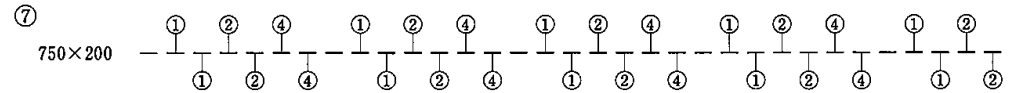
58P	センター リップバー		掘削刃 130		掘削刃 200		サへ二	サへ二	カラー	ボルト			ナット		刃縮付ナット
	右	左	右	左	右	左	15	40	26	45	60	85	SLナット	Uナット	
	3	3	4	4	6	6			52	40		12	52		



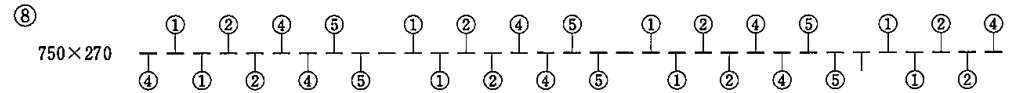
66P	センター リップバー		掘削刃 130		掘削刃 200		サへ二	サへ二	カラー	ボルト			ナット		刃縮付ナット
	右	左	右	左	右	左	15	40	26	45	60	85	SLナット	Uナット	
	7	7	6	6					52	52			52		



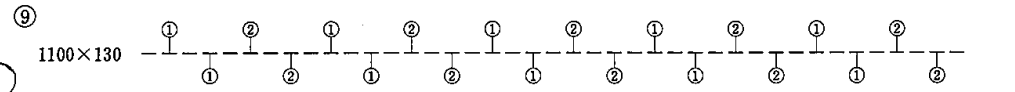
66P	センター リップバー		掘削刃 130		掘削刃 200		サへ二	サへ二	カラー	ボルト			ナット		刃縮付ナット
	右	左	右	左	右	左	15	40	26	45	60	85	SLナット	Uナット	
	5	5	9	9			8		56	40	16		56		



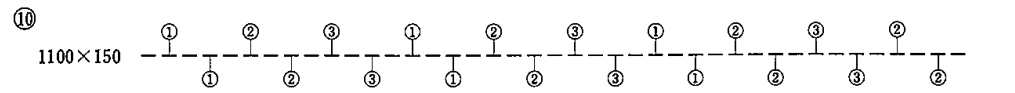
66P	センター リップバー		掘削刃 130		掘削刃 200		サへ二	サへ二	カラー	ボルト			ナット		刃縮付ナット
	右	左	右	左	右	左	15	40	26	45	60	85	SLナット	Uナット	
	5	5	5	5	4	4			56	56			56		



66P	センター リップバー		掘削刃 130		掘削刃 200		サへ二	サへ二	カラー	ボルト			ナット		刃縮付ナット
	右	左	右	左	右	左	15	40	26	45	60	85	SLナット	Uナット	
	4	4	4	4	7	7		6	60	48		12	60		



82P	センター リップバー		掘削刃 130		掘削刃 200		サへ二	サへ二	カラー	ボルト			ナット		刃縮付ナット
	右	左	右	左	右	左	15	40	26	45	60	85	SLナット	Uナット	
	5	5	5	5					40	40			40		

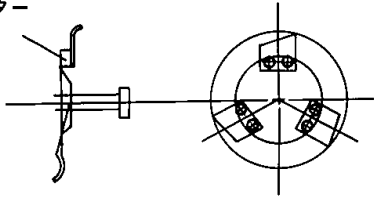


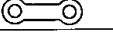
82P	センター リップバー		掘削刃 130		掘削刃 200		サへ二	サへ二	カラー	ボルト			ナット		刃縮付ナット
	右	左	右	左	右	左	15	40	26	45	60	85	SLナット	Uナット	
	3	3	7	7			6		40	28	12		40		

広巾型 ① ② ④ ⑤ ① ② ④ ⑤ ① ② ④

チェーンコマ数	センターリッパ		掘削刃 130°		掘削刃 200°		サヘ二		カラー	ナット		刃締付ナット		ボルト		
52	左	右	左	右	左	右	15	40		S L	U		50	65	90	
	3	3	3	3	5	5		4	44		44	22	36		8	

サイドカッター



センターリッパ		サヘ二	刃締付ナット	ナット	ボルト	
左	右	15		U	25	40
6	6	4	12	12	16	8

⑤ 掘削付ナット, 200%掘削刃, ボルト M8×85%, サヘーサー40%

④ 掘削付ナット, 200%掘削刃, ボルト M8×45%

③ SLナット カラー, 130%掘削刃, ボルト M8×60%, サヘーサー15%

② SLナット カラー, 130%掘削刃, ボルト M8×45%

① SLナット カラー, センターリッパ, ボルト M8×45%

巾広(400×400)

⑤ 掘削付ナット, 200%掘削刃, ボルト M8×90%, サヘーサー40%

④ 掘削付ナット カラー, 200%掘削刃, ボルト M8×50%

③ Uナット カラー, 130%掘削刃, ボルト M8×65%, サヘーサー15%

② Uナット カラー, 130%掘削刃, ボルト M8×50%

① Uナット カラー, センターリッパ, ボルト M8×50%



株式会社 共栄社

愛知県豊川市美幸町 TEL. (05338)4-1221(代)